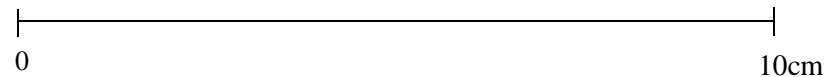


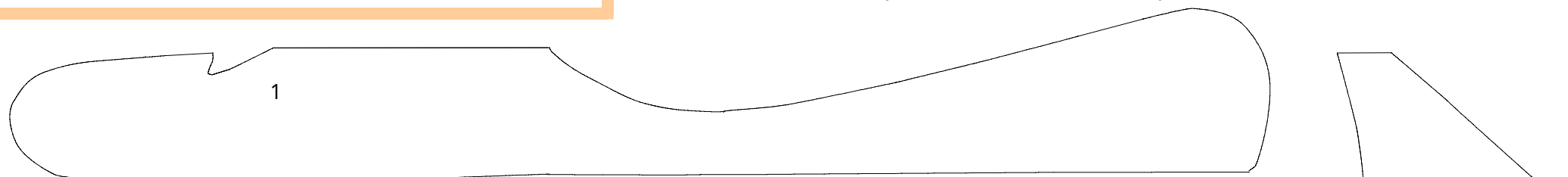
# ホホエミ

使用ケント紙

すべてAGケント紙を使用。



機体設計 加藤 照和 (神戸紙飛行機を飛ばす会) 2001

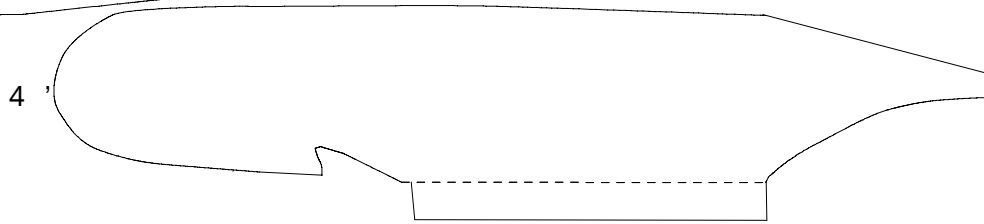
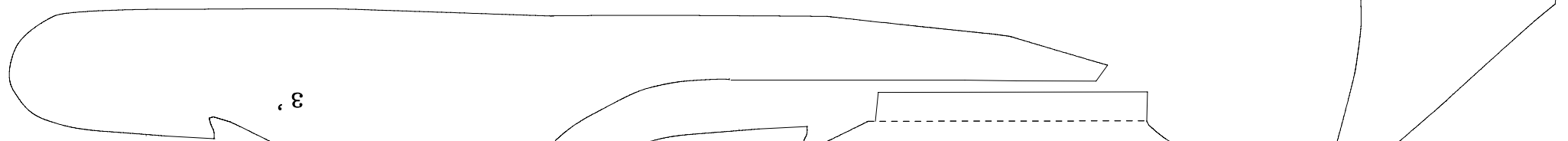
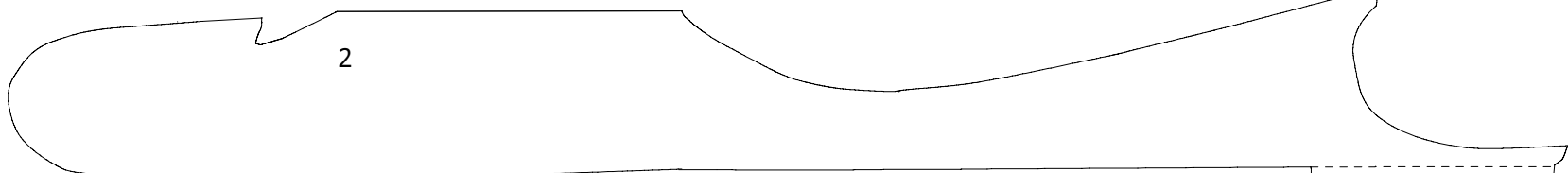
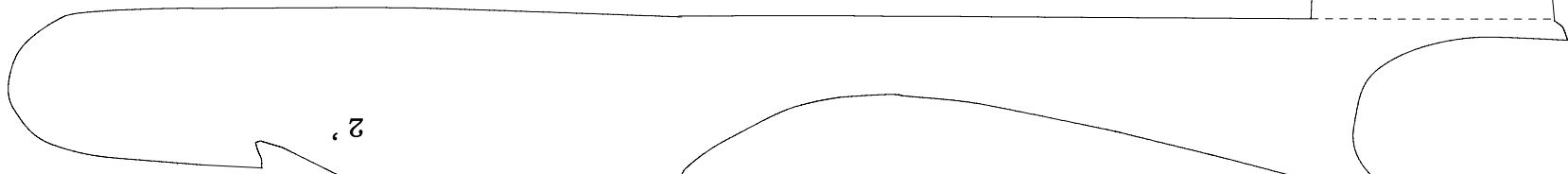


胴体部部品図

番号の順に貼り合わせる。

----- 谷折り

----- 山折り



翼部品図

----- 谷折り  
——— 山折り

前  
↑  
後

1. 主翼

*KOBE-WINGS.*  
Kobe paper glider pilot Club.

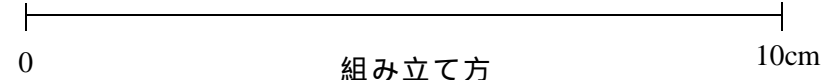
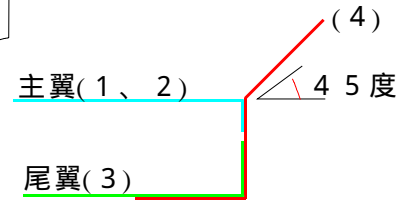
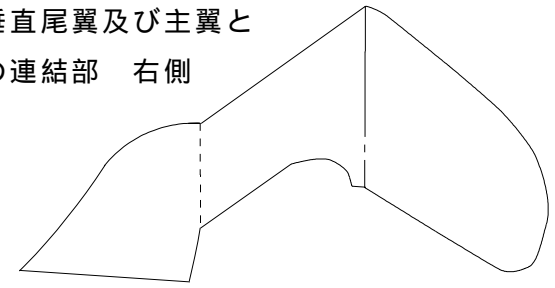
2. 主翼裏打ち

4. 垂直尾翼及び主翼と  
尾翼の連結部 左側

3. 尾翼

紙目  
←—————→

4. 垂直尾翼及び主翼と  
尾翼の連結部 右側



組み立て方

胴体に主翼(1及び2)と尾翼(3)を貼りつける。  
次に、(4)で主翼と尾翼をつなぐ。このとき、主翼と尾翼がねじれないようにすること。  
主翼、尾翼とも上反角は0度。