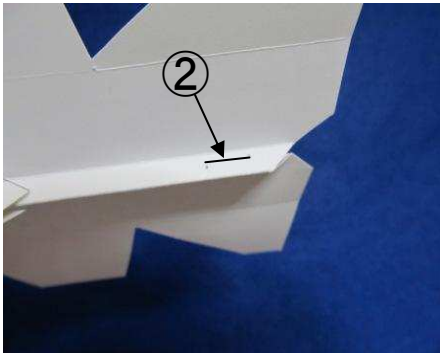
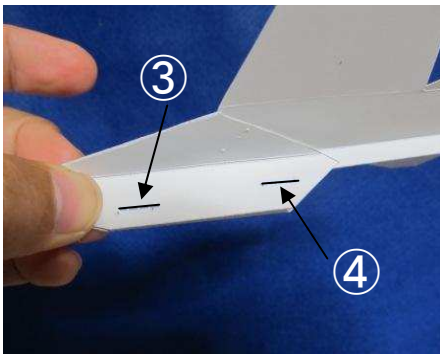


※主翼の上反角と、尾翼の下反角は最後につける。

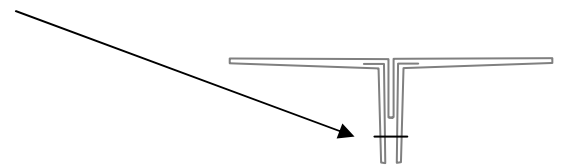
上面を平面にして、機首(赤丸内)を隙間なく折り合わせて、①にホッチキスを打つ



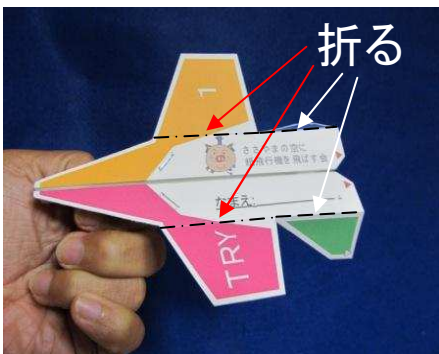
上面が平面になっている事を確認して②にホッチキスを打つ



③④にホッチキスを打つ  
これは、下の方に打ち、主翼を固定しない



上面の⑤⑥にホッチキスを打つ



最後に、上反角と下半角をつける。  
このとき、中央は平面であること  
(一段目上反角=0°)